

L'avenir ne se prédit pas, il se prépare

Communication sur le Progrès 2020



Global Compact
Network France



SOMMAIRE

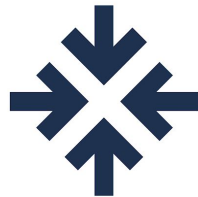
I. Présentation de l'entreprise OSE et mot du CEO

II. Nos démarches en matière de ...

- a) Droits de l'Homme
- b) Normes internationales du Travail
- c) Environnement
- d) Lutte contre la corruption



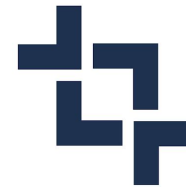
DROITS DE L'HOMME



NORMES
INTERNATIONALES DU
TRAVAIL



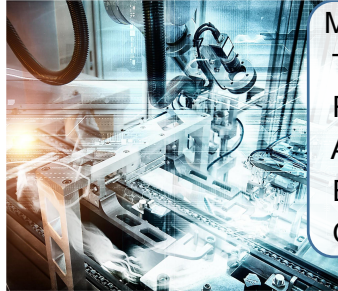
ENVIRONNEMENT



LUTTE CONTRE
LA CORRUPTION

OSE Group propose aux industriels des solutions innovantes et adaptées leur permettant de devenir leader de leurs marchés

DES SAVOIR-FAIRE VARIÉS



MÉCANIQUE
THERMIQUE
ROBOTIQUE
AUTOMATISME
ELECTROTECHNIQUE
OPTIQUE

UNE EXPERTISE RECONNUE
DEPUIS PRÈS DE 30 ANS



ASSEMBLAGE
BOBINAGE
TEST | CONTRÔLE
RÉGULATION
VISION INDUSTRIELLE

AU SERVICE
D'ENTREPRISES
INDUSTRIELLES EXIGEANTES



AUTOMOBILE
ÉNERGIE
TRANSPORT
LOGISTIQUE
BIENS D'ÉQUIPEMENT

PARTOUT OÙ ELLES SONT
IMPLANTÉES



COUVRANT TOUS LES
BESOINS



LIGNES RÉCURRENTES
RÉTROFIT
MAINTENANCE
FORMATION
SAV

GRÂCE À UNE STRUCTURE
POLYVALENTE TRAVAILLANT
EN RÉSEAU



260 PERSONNES
EN EUROPE, AUX
USA ET EN CHINE
15 000 M2 DE
LOCAUX

CULTIVANT L'INNOVATION

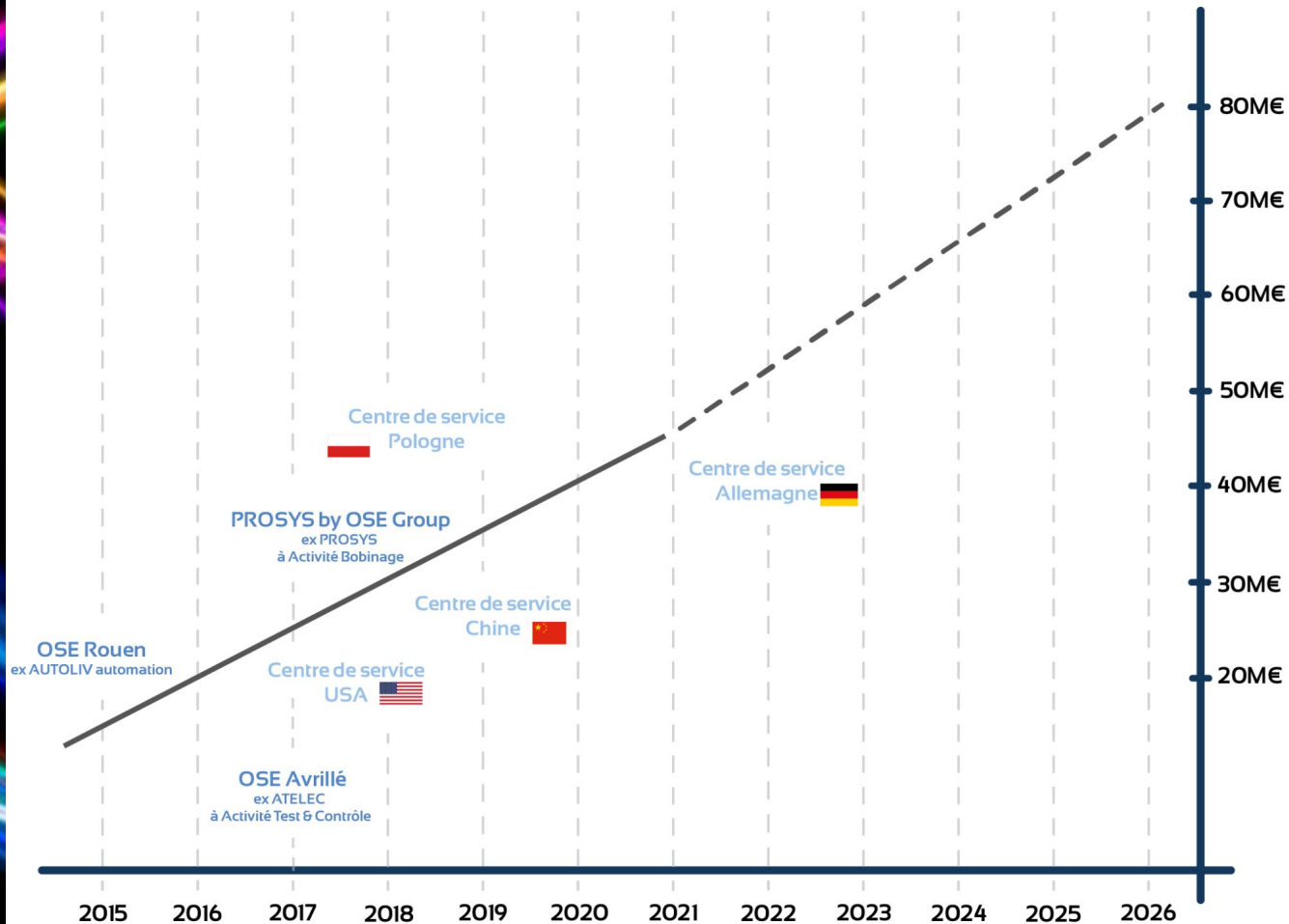


10 INGÉNIEURS R&D
TRAVAILLANT SUR
L'INTELLIGENCE
ARTIFICIELLE ET LA
FLEXIBILITÉ DES
LIGNES DE
PRODUCTION

Global Automation Services

I. Evolution en progression constante...

Evolution et projections du groupe OSE



Le groupe OSE a connu une forte évolution ces dernières années.

L'intégration de nouvelles sociétés fin 2017 nous a permis d'échanger au sein du groupe pour développer d'une manière encore plus constructive le bien-être au travail, de sensibiliser davantage le respect de l'environnement, et d'être encore plus vigilant à l'égalité hommes-femmes.

Une vraie synergie de groupe est née. L'échange des bonnes pratiques entre les divers sites se multiplie au fur et à mesure que les affaires se développent. Cela permet d'avancer plus efficacement sur des problématiques rencontrées en ayant un retour rapide de l'efficacité des actions menées.

Les équipes travaillent en mode projet qu'elles soient sur un même site ou sur des sites distants. C'est pour cela que OSE développe des outils permettant le travail à distance afin d'éviter des déplacements routiers ou aériens. Le gain de temps sur les déplacements et leurs impacts sur l'environnement est aujourd'hui mis en avant.

I. Le mot du CEO

Respecter les droits de l'homme et le droit du travail tout en maîtrisant l'impact environnemental fait parti de l'ADN de OSE.

Notre engagement auprès du Global Compact marque notre volonté d'intégrer ces principes dans la stratégie de notre entreprise, sa culture, ses opérations quotidiennes, et de les faire progresser dans notre zone d'influence. Également, de participer à des projets collaboratifs faisant progresser les objectifs de développement plus larges des Nations Unies, en particulier les objectifs de développement durable. OSE fera une déclaration publique de cet engagement à ses parties prenantes.

Nous nous engageons donc à publier nos progrès annuellement, en conformité avec les directives pour les Communications sur le progrès du Global Compact. Cette COP contiendra trois éléments :

- Le renouvellement signé du dirigeant envers le Global Compact et ses principes (document distinct de la présente lettre)
- Une description des actions pratiques (politiques, procédures, activités) que l'entreprise a prises ou planifiées pour intégrer les thèmes des droits de l'Homme, des normes internationales du travail, de l'environnement et de la lutte contre la corruption.
- Une mesure des résultats des actions entreprises, ou des objectifs chiffrés.

Olivier SEYEUX
CEO

II. NOS DÉMARCHES

a) Droits de l'Homme

Le Groupe est certifié ISO 9001 version 2015.

OSE a reçu la médaille de bronze Ecovadis pour sa performance RSE.



Nous cultivons des valeurs qui nous sont chères

L'innovation par
la participation
des salariés

Le respect
de l'engagement
pris auprès des
salariés

L'épanouissement
des collaborateurs

II. NOS DÉMARCHES

Actions menées en 2019

a) Droits de l'Homme

Installation dans de nouveaux locaux à Saint-Etienne-Du-Rouvray en Novembre 2019



Participation à des événements sportifs locaux (Génie Race, Marathon inter entreprise...)

II. NOS DÉMARCHES

a) Droits de l'Homme

- Les horaires de travail sont flexibles et 1h50 de pause par semaine est rémunérée
- Le taux de turnover a été de 17% en 2020 (41 entrées et 27 sorties)
- Le nombre de salariés ayant bénéficié d'au moins une formation a été de 111 en 2020, soit 56.6% des effectifs.
- 100 % des collaborateurs bénéficient d'un entretien annuel d'échange (bilan et perspectives) avec leurs managers

Pour faire face à la pandémie de la covid-19 :

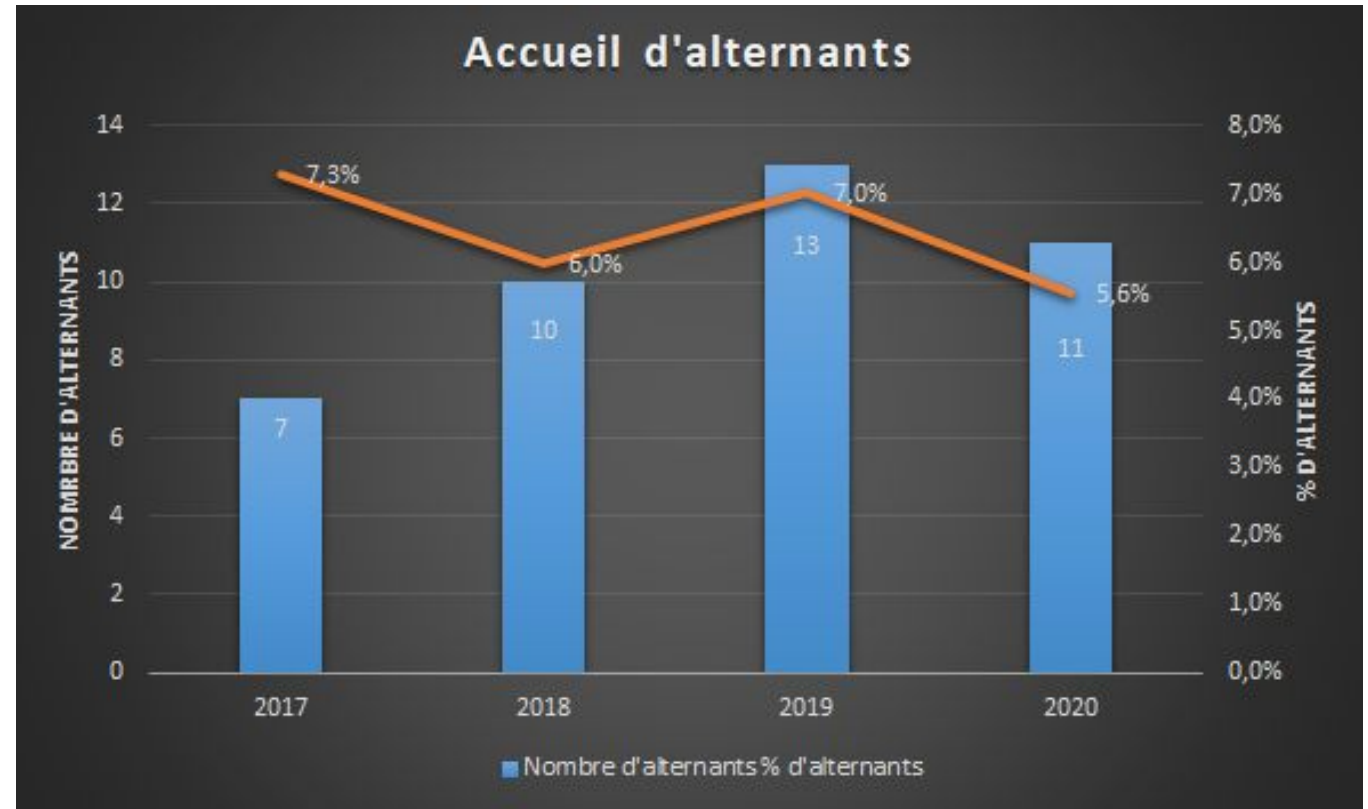
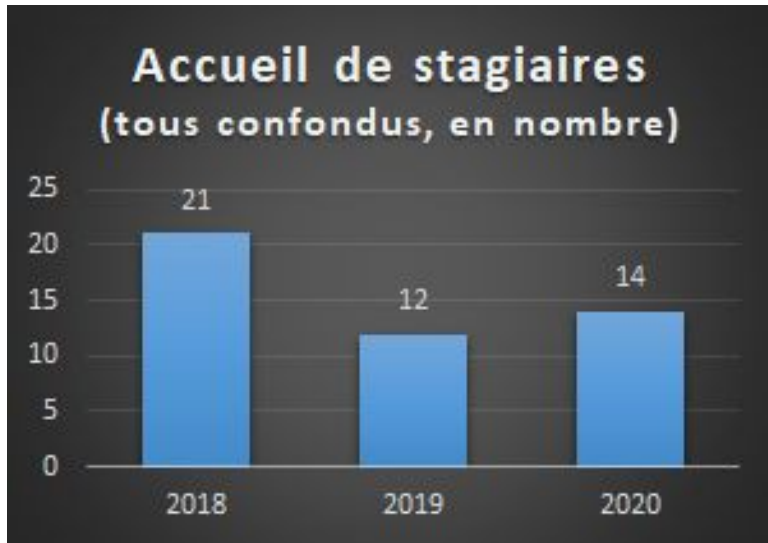
- Nous avons définis un protocole sanitaire mis à jour régulièrement
- Nous incitons au télétravail en mettant à disposition le matériel nécessaire (ordinateur portable, VPN, etc.)
- Un parcours fléché permet de limiter les flux de personnes
- Nous avons établis un système de traçabilité du personnel extérieur (clients & fournisseurs) via des supports google forms
- Les rendez-vous à distance grâce aux outils de visioconférence sont privilégiés par rapport aux déplacements

Nos démarches prévisionnelles 2021-2022 :

- Mise en place de la politique handicap OSE.
- Mise en place de modules d'informations pour nos managers
- Accompagnement des futurs retraités OSE grâce à des rendez-vous d'informations
- Plan communication mensuel RH vers l'ensemble du personnel (note des congés, informations diverses...)
- Développement et suivi de la formation interne

II. NOS DÉMARCHES

b) Normes internationales du Travail

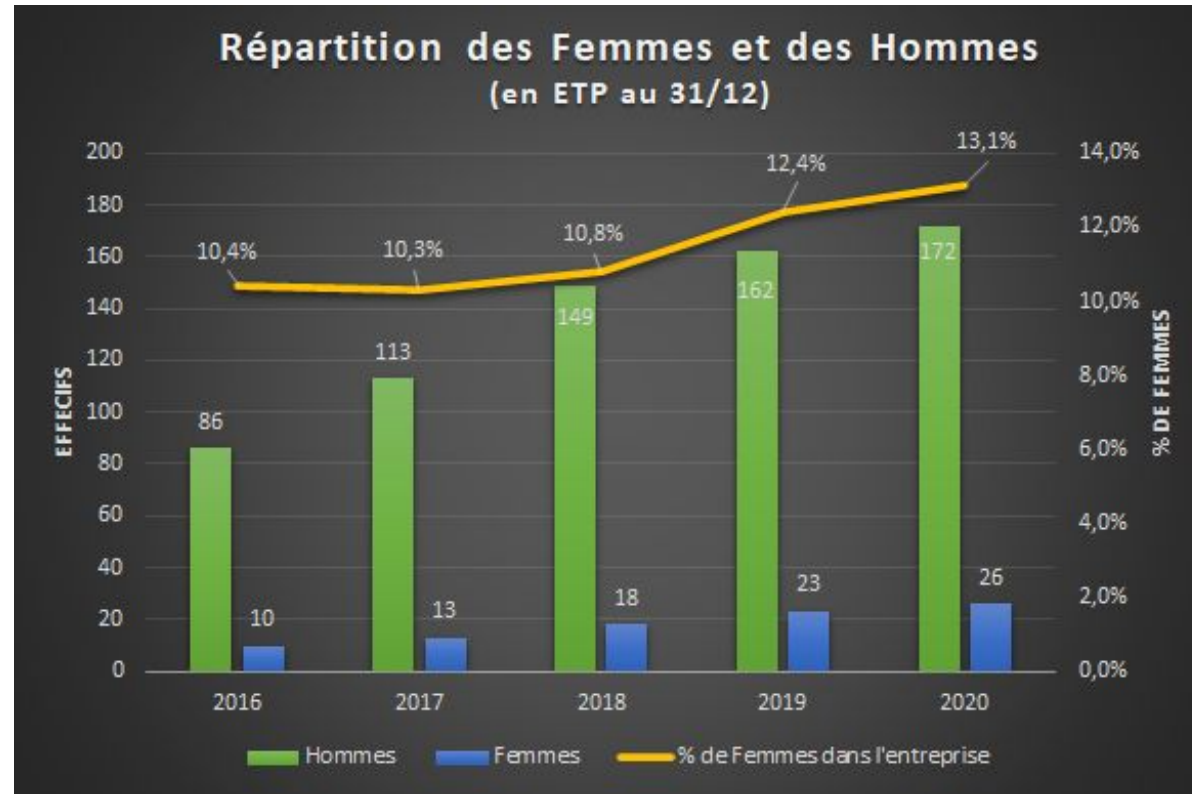


Des actions en matière d'accueil de stagiaires et d'alternants :

- En 2020 nos alternants représentaient 5.6% de nos effectif (objectif OSE atteint de 5% minimum).
- Le taux de transformation en embauche (CDD et CDI) suite à une fin de contrat en alternance en 2020 était de 75% contre 66,7% en 2019.
- La covid-19 a ralenti l'accueil de stagiaires et d'alternants afin de limiter la présence sur site.

II. NOS DÉMARCHES

b) Normes internationales du Travail

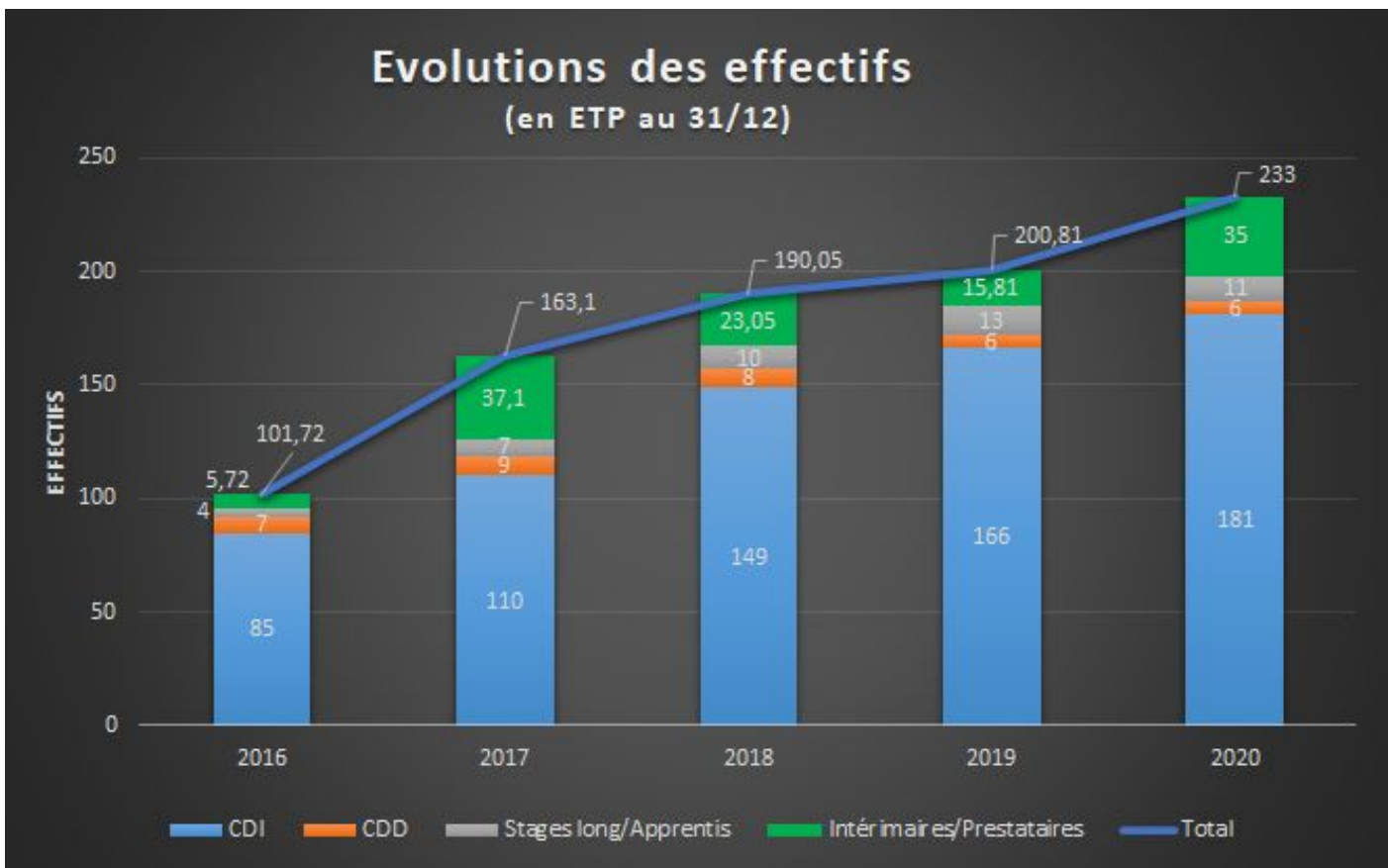


Nos démarches en matière d'égalité professionnelles :

- Deuxième plan d'action relatif à l'égalité Femmes-Hommes signé en Décembre 2020 reprenant les domaines de l'embauche, la formation, la rémunération et l'articulation vie professionnelle/vie personnelle.
- Création et diffusion d'une affiche contre le harcèlement au travail
- L'index égalité Femmes-Hommes 2020 est incalculable car le nombre de points maximum des indicateurs calculables est inférieur à 75, le pourcentage de femmes étant peu élevé.
- Cependant OSE est déterminé à poursuivre cette démarche d'amélioration continue !

II. NOS DÉMARCHES

b) Normes internationales du Travail



Des actions en matière de stabilité de l'emploi :

- OSE poursuit sa politique de recrutement basée sur des embauches en CDI pour limiter la précarité du marché du travail.
- OSE répond favorablement aux demandes de travail de temps partiel pour faciliter le travail des collaborateurs ayant eu des enfants.
- La part de CDD diminue au profit des CDI.

II. NOS DÉMARCHES

c) Environnement

La mise en place d'un logiciel de gestion des absences ainsi que d'un logiciel de gestion des notes de frais "N2F" nous a permis de limiter la circulation de papier au sein de l'entreprise.

Gestion de la consommation de papier (favoriser l'impression noir et blanc, impressions 2 pages par feuilles ...).

Nos actions pour lutter contre le gaspillage des déchets :

- tris sélectifs
- mutualisation de la gestion des déchets sur l'ensemble des sites OSE
- sur les machines à café, sont favorisés les gobelets personnels



Des lots de 3 poubelles (Jaune pour le plastique, Bleu pour le papier et Rouge pour le DIB) sont réparties dans l'atelier.

II. NOS DÉMARCHES 2021

c) Environnement

Nos démarches prévisionnelles 2021-2022 en matière d'environnement :

- Projet de mise en place du forfait mobilités durables (prise en charge des trajets travail-domicile en vélo et/ou en covoiturage).
- Projet de mise en place des entretiens individuels informatisés permettant de limiter la circulation de papier.
- Dématérialisation des bulletins de paie
- Paiement par carte bancaire sur les machines à café (suppression de manipulation de monnaie)
- Le tri du papier et du carton au niveau du plateau technique



Nouveau fournisseur pour la gestion des déchets
3 bennes sont installées devant le bâtiment:

- l'une pour le Déchet Industriel Banal,
- la seconde pour les cartons pliés
- la dernière pour le papier et les plastiques



La mise en place de bornes de charges pour véhicules hybrides ou électriques

II. NOS DÉMARCHES

c) Lutte contre la corruption



- Rappel des bonnes pratiques à tous les salariés dans le livret d'accueil : aucune corruption n'est admise chez OSE
- Signature avec plusieurs clients de chartes éthiques et anti-corruption, dans lesquelles OSE s'engage à respecter les réglementations relatives à la lutte contre la corruption ainsi que des recommandations de la part du client.
- Sensibilisation des chargés d'affaires et des techniciens sur le respect des règles et des pratiques visant au respect de nos engagements anti-corruption





contact@ose-group.com



+33 (0)2 41 60 84 00

